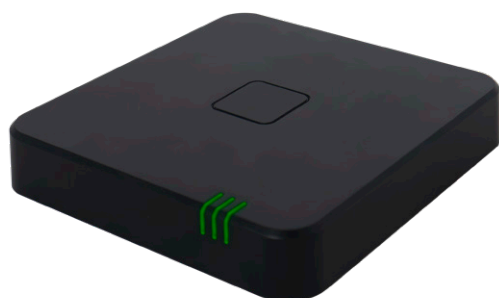




BRI4PIMHA



Connecter une installation HVAC et la piloter à distance via l'application gratuite

ufh@ctrl



PASSERELLE MULTI-PROTOCOLES SANS FIL

LoRa / Wi-Fi / Bluetooth / ZigBee
Pour connecter et piloter à distance une installation de chauffage

Présentation

Fonctions principales

- Passerelle multi-protocoles : LoRa, Bluetooth, Wi-Fi et ZigBee
- Pilotage à distance de plusieurs écosystèmes produits tels que des régulations et des thermostats via l'application mobile UFH Ectrl

Applicatif

- Plancher chauffant/rafraichissant hydraulique

+ Produit

- **Application mobile personnalisable dédiée 2 en 1**, interface intuitive :
 - **Mode installateur** : simplicité et rapidité de configuration et mise en service
 - **Mode utilisateur** : informations et gestion de l'installation
- Appairage par **un simple appui sur le bouton central**
- **3 voyants multifonctions** vous informent de l'état des connexions réseaux et vous avertissent en cas de problème
- **Microprocesseur OTA (Over The Air)** permettant la mise à jour à distance du système par le Cloud
- Design modern et épuré

Caractéristiques fonctionnelles

Utilisation

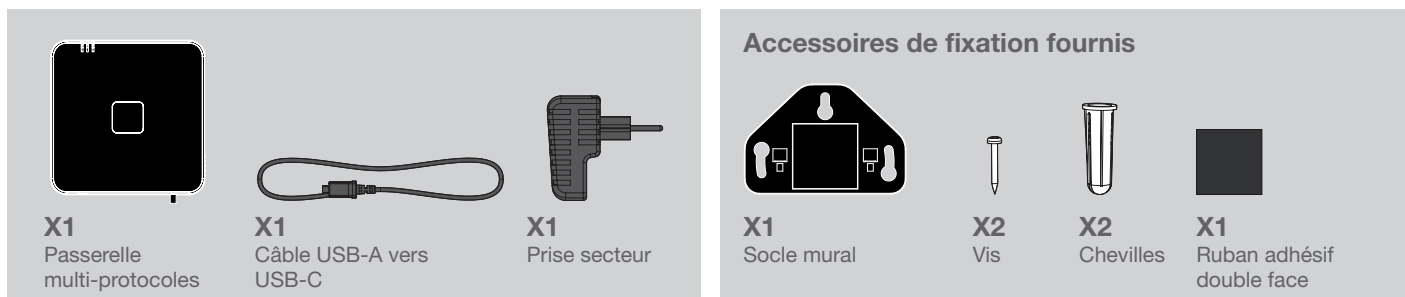


| | |
|---------------------------|--|
| Communication | La passerelle est pilotée par l'application, utilisant le Bluetooth pour l'appairage et la gestion des connexions et est pilotable à distance grâce au Wi-Fi. Elle peut gérer : <ul style="list-style-type: none"> - des produits LoRa et connecter les produits au Cloud par Wi-Fi - des produits LoRa par box ZigBee via le protocole ZigBee 3.0 |
| Cas d'usage | Pilotage local (par Bluetooth avec ou sans Internet) <ul style="list-style-type: none"> - Association de la passerelle avec l'application mobile, puis appairage des produits sans connexion Internet - Paramétrage et réglages de l'installation |
| | Pilotage à distance (par Internet) <ul style="list-style-type: none"> - Wi-Fi : Gestion des températures de consigne, choix des modes de fonctionnement, mise en marche ou arrêt de la programmation, visualisation des températures de consigne de chaque pièce et accès au diagnostic - Zigbee 3.0 : Connexion de la passerelle à une box domotique tierce, permettant le pilotage de l'installation via une application dédiée (écosystème Zigbee) |
| Connexion au Cloud | Sauvegarde sécurisée des données sur compte personnel dédié |

Installation

| | |
|--------------------------------------|--|
| 3 possibilités d'installation | Sur une surface plane (meuble, bureau) grâce à ses 4 patins antidérapants Fixation murale (accessoires fournis) : <ul style="list-style-type: none"> - Par vissage à l'aide des vis et chevilles - Ou par collage à l'aide du ruban adhésif |
|--------------------------------------|--|

Contenu du pack





Note : Les accessoires fournis avec le produit peuvent être achetés séparément. Pour plus d'informations, merci de nous contacter.

Facile à installer : connexion à l'aide de la prise d'alimentation et du câble USB fournis

Transmission radio

| Protocole | Fréquence | Utilisation |
|-----------------------------------|---|--|
| BLE (Bluetooth Low Energy) | 2400-2483.5 MHz (Transmission < 6 dBm) | Appairage de la passerelle à l'application mobile : permet le pilotage local de la passerelle (sans connexion internet), garantissant une gestion autonome de l'installation même en cas de coupure de réseau Association des produits à l'application, permettant leur paramétrage et leur pilotage en local |
| Wi-Fi | 2400-2483.5 MHz (Transmission < 20 dBm) | Connexion de la passerelle à une box internet pour pilotage à distance de votre installation Connexion au Cloud pour une sauvegarde sécurisée de vos données sur un compte personnel dédié Mise à jour OTA (Over The Air) de l'écosystème |
| LoRa | 869.787-869.913 MHz (Transmission < 14 dBm) | Association et communication bidirectionnelle entre les produits radio LoRa et la passerelle |
| ZigBee | 2400-2483.5 MHz (Transmission < 10 dBm) | Connexion de la passerelle à une box domotique, permettant le pilotage à distance de l'installation via une application tierce propre à l'écosystème ZigBee |
| Transmission | En cas de changement d'état, sinon toutes les 5 minutes | |

Réglages manuels

| | | |
|-------------------------------|---|---|
| Deux boutons poussoirs | Bouton central pour connecter les produits LoRa, lier l'application mobile à la passerelle et se connecter à une box ZigBee |  |
| | Un bouton latéral pour la mise en marche/arrêt, et pour la réinitialisation |  |

Réglages via l'application mobile

| | |
|----------------------|--|
| App UFH Ectrl | <ul style="list-style-type: none">- Désappairer les produits LoRa- Changer le réseau Wi-Fi- Désappairer la passerelle de la box ZigBee |
|----------------------|--|

Caractéristiques techniques

Caractéristiques dimensionnelles, poids et finition

| | |
|-------------------|---------|
| Hauteur | 100 mm |
| Longueur | 100 mm |
| Profondeur | 18 mm |
| Masse | 100,8 g |
| Couleur | Noir |

Caractéristiques électriques

| | |
|-------------------------------|--|
| Tension de service | 230V AC \pm 10%, 50 Hz + câble USB-C 5V DC |
| Consommation en veille | < 2W |

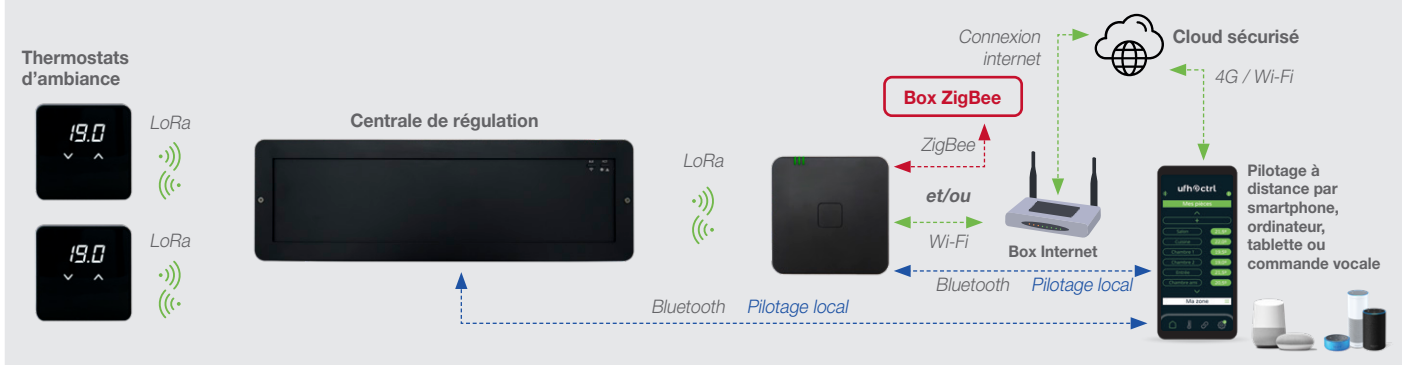
Le produit est fourni avec un câble USB et une prise d'alimentation

Environnement

| | |
|-------------------------------|---------------------------------|
| Indice de protection | IP20 |
| Classe d'isolation | Classe II |
| Température de fonctionnement | 0°C à +40°C |
| Taux d'humidité maximal | 90% à +25°C (sans condensation) |
| Température de stockage | -20°C à +70°C |

Écosystèmes

Écosystème pour plancher chauffant/rafraîchissant hydraulique



Directives

| | |
|-----------|---|
| RED | 2014/53/UE |
| RoHS | 2011/65/UE |
| Ecodesign | ERP 2009/125/CE + Régulations 801/2013/EU |

Normes

| | |
|-----------|---|
| RED | 2014/53/UE |
| Sécurité | EN 62368-1 ; EN 62311 |
| CEM | ETSI EN 301489-1 ; ETSI EN 301489-3 ; ETSI EN 301489-17 |
| Radio | ETSI EN 300328 ; ETSI EN 300220-2 |
| RoHS | EN IEC 63000 |
| Ecodesign | EN 50564 |

Codes produits

| Code | Désignation |
|-----------|--|
| BRI4PIMHA | Passerelle multi-protocoles LoRa/Wi-Fi/Bluetooth/ZigBee, noire |

Produit(s) compatible(s) (vendus séparément)

| Codes | Désignations |
|----------------|---|
| UFH | |
| UFHRF230EIMHBA | Centrale de régulation radio pour plancher chauffant/rafraîchissant hydraulique 12 canaux, moteurs électrothermiques 230V |
| UFHRF24EIMHBA | Centrale de régulation radio pour plancher chauffant/rafraîchissant hydraulique 12 canaux, moteurs électrothermiques 24V |

Thermostats d'ambiance radio

| | |
|------------|--|
| RSLRFIMHA | Thermostat d'ambiance radio, version blanche |
| RSLRFIMHBA | Thermostat d'ambiance radio, version noire |

Personnalisation produit (design, fonctionnalités) possible sur demande. Merci de nous consulter.